

# 商戶預借現金服務

## Merchant Cash Advance

### 甚麼是 商戶預借現金服務 (MCA) ?

現金流是中小企業的命脈，而「商戶預借現金服務」絕對可以滿足公司僱主的現金週轉，快速注入資金！「商戶預借現金服務」是一種短期融資方式，通常用於中小企業或個人經營者。這種預借現金方式與傳統借貸有所不同，我們會根據商戶的生意額作出評估，並發放預借現金；而商戶只需透過信用卡機生意額自動還款。換句話說，商戶無需實質定期過數還款，而是透過生意額自動扣除，還款無壓力！



### 簡易申請流程 特快批核

- ① 填寫簡單申請表，提供相關文件
- ② 客戶盡職審查 (KYC Process)
- ③ 成功批核通知
- ④ 簽署合約及法律文件
- ⑤ 發放預借現金

最快 2 個工作天批核，應對緊急財務需求！

年利率 (APR)  
低至 **12%\***

\* 實際年利率視乎商戶生意額而定



讓生意成為**現金流**  
**Free Your Cashflow**

### 商戶預借現金服務**服務優勢**



#### 商戶預借現金服務

快，最快 2 個工作天
基本文件 (公司名稱、生意額等)
較高，80% 以上
12 至 16%
從幾千元到數十萬元不等
從每月生意額扣除， 無需固定每月過數還款
較為寬鬆

#### 一般貸款

批核時間	慢，約 7 至 14 個工作天
申請文件	大量繁瑣以及信用背景檢查 (環聯信貸報告)
批核機率	較低，15% 以下
年利率	20 至 36%
預借金額	視乎收入、信用記錄、 出糧記錄等而定
還款方式	固定每月過數還款
信用檢查	較為嚴謹

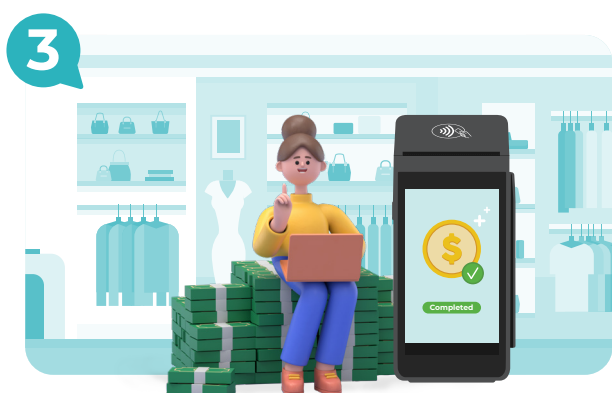
# 無論生意大小，助你輕鬆解決金錢煩惱<sup>^</sup>



樋樋時裝老闆陳小姐想利用「商戶預借現金服務」採購更多新商品，吸引顧客，增加生意額。



BBMSL 會根據陳小姐過去三個月在信用卡機的生意額、店舖開業時間及內部信用評分作批核依據，然後作出審批。



經審批後，BBMSL 向陳小姐提供港幣 10 萬元預借現金<sup>#</sup>，還款期 6 個月，年利率 12%\*。她只需每日透過信用卡機生意額中的一部分來償還預付金和手續費<sup>></sup>。相比一般傳統借貸，更能靈活運用資金！



樋樋時裝利用預借現金採購新商品後，成功吸引客戶，並增加生意額，生意脫穎而出！陳小姐在零壓力下，在 6 個月內用生意額還清款項。樋樋時裝繼續穩健經營，業務蒸蒸日上！

<sup>^</sup> 並非真實個案，詳情會以真實情況為準  
<sup>#</sup> 預借現金金額受不同因素而定

\* 實際年利率 (APR) 視乎申請者提供的資料文件而定  
<sup>></sup> 償還金額會依照上月平均信用卡機生意額作調整

## 常見問題



問：如何決定預借現金金額？

答：一般情況下，我們會根據商戶在過去三個月的信用卡機生意額、企業營運時間及內部信用評分作為評估預借現金金額作的批核依據，通常預借金額範圍從幾千元到數十萬元不等。（申請人必須為 BBMSL 現有商戶）



問：服務是否需要擔保？

答：因「商戶預借現金服務」不需信用背景檢查（即無需環聯信貸報告），只基於未來信用卡機的生意額借款，風險相對較高，所以「商戶預借現金服務」是需要提供個人擔保。



問：資金可以用於購買固定資產或物業嗎？

答：「商戶預借現金服務」不適用於購買固定資產／物業，因為它是一種短期經營資金預借。僱主可以使用預借資金於經營開支、購買庫存或支付員工薪水等項目，應付短期資金需求。

